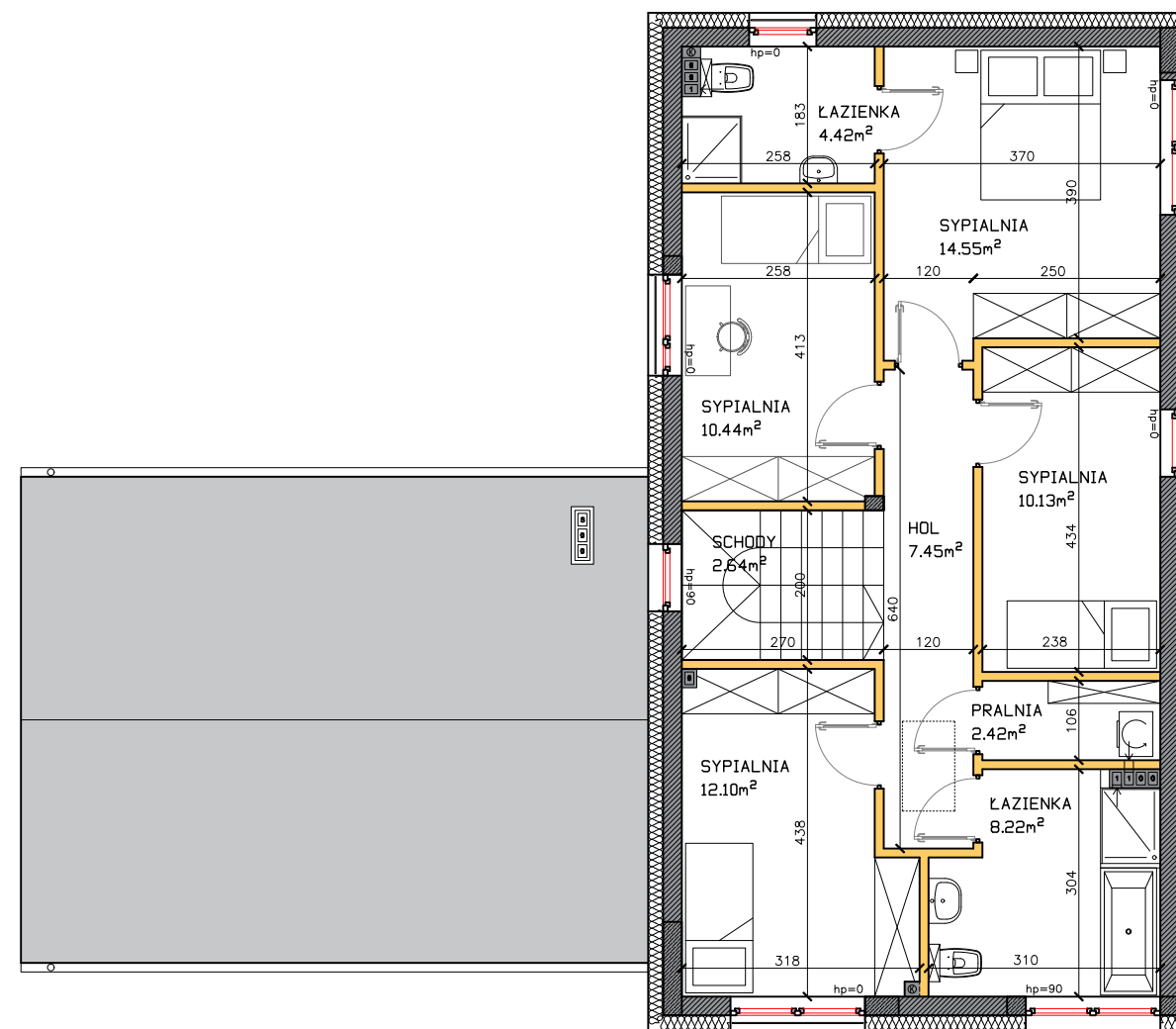


RZUT PARTERU



RZUT PIĘTRA

OSIEDLE SALIX

UL. MAŁOLEĆKA/UL. KRYSZTAŁOWA, IZABELIN
GM. NIEPORĘT

NUMER BUDYNKU: B1
POW. UŻYTKOWA BUDYNKU: 181.99m²
POW. DZIAŁKI: 1163m²

SPRZEDAŻ:

TEL.: 693 893 584
E-MAIL: DANIEL@BEEPROJECT.PL
WWW: BEEPROJECT.PL

INWESTOR:

BEE PROJECT SP. Z O.O.
UL. PORY 78
02-757 WARSZAWA

INFORMACJE:

1. WYMIARY POMIESZCZEŃ, LOKALIZACJĘ PRZYBORÓW SANITARNYCH, ROZMIESZCZENIE PUNKTÓW INSTALACYJNYCH ITP. PODANO ZGODNIE Z PROJEKTEM BUDOWLANYM. MOGĄ WYSTĄPIĆ NIEWIELKIE RÓŻNICE WYMIARÓW I USYTUOWANIA ELEMENTÓW POWSTAŁE W TRAKCIE REALIZACJI PRAC BUDOWLANYCH. PODANE WYMIARY SĄ WYMIARAMI W ŚWIETLE PRZEGRÓD PIONOWYCH (ŚCIAN) W STANIE SUROWYM.
2. ARANŻACJA PRZEDSTAWIONA NA RZUCIE MA CHARAKTER PRZYKŁADOWY. UMEBLOWANIE NIE STANOWI WYPOSAŻENIA NABYWANEGO LOKALU.

3. POWIERZCHNIA UŻYTKOWA JEST OKREŚLONA NA PODSTAWIE ROZPORZĄDZENIA MINISTRA ROZWOJU Z DN. 11.09.2020R. W SPRAWIE SZCZEGÓLNEGO ZAKRESU I FORMY PROJEKTU BUDOWLANEGO ORAZ ZGODNIE Z ZASADAMI ZAWARTYMI W POLSKIEJ NORMIE PN-ISO 9836:2015, T.J. POWIERZCHNIA UŻYTKOWA LOKALU JEST OBLICZANA W METRACH KWADRATOWYCH Z DOKŁADNOŚCIĄ DO DWÓCH MIEJSC PO PRZECINKU. DLA WYMIARÓW LOKALU W STANIE WYKOŃCZONYM, NA POZIOME PODŁOGI, NIE LICZĄC LISTEW PRZYPODŁOGOWYCH, PROGÓW ITP. DO POWIERZCHNI UŻYTKOWEJ LOKALU WLICZA SIĘ POWIERZCHNIĘ ELEMENTÓW NADAJĄCYCH SIĘ DO DEMONTAŻU (RURY, KANAŁY), NIE SĄ WLICZANE POWIERZCHNIE PRZEKROJU POZIOMEGO ŚCIANEK DZIAŁOWYCH, POWIERZCHNIE OTWORÓW NA DRZWI I OKNA ORAZ NISZE W ELEMENTACH ZAMYKAJĄCYCH.

SKALA LINIOWA:



OZNACZENIA PRZEGRÓD PIONOWYCH:

- ŚCIANY I SŁUPY NOŚNE ŻELBETOWE
- ŚCIANY NOŚNE MUROWANE
- ŚCIANY DZIAŁOWE (Z MOŻLIWOŚCIĄ DEMONTAŻU)

POŁOŻENIE BUDYNKU:

