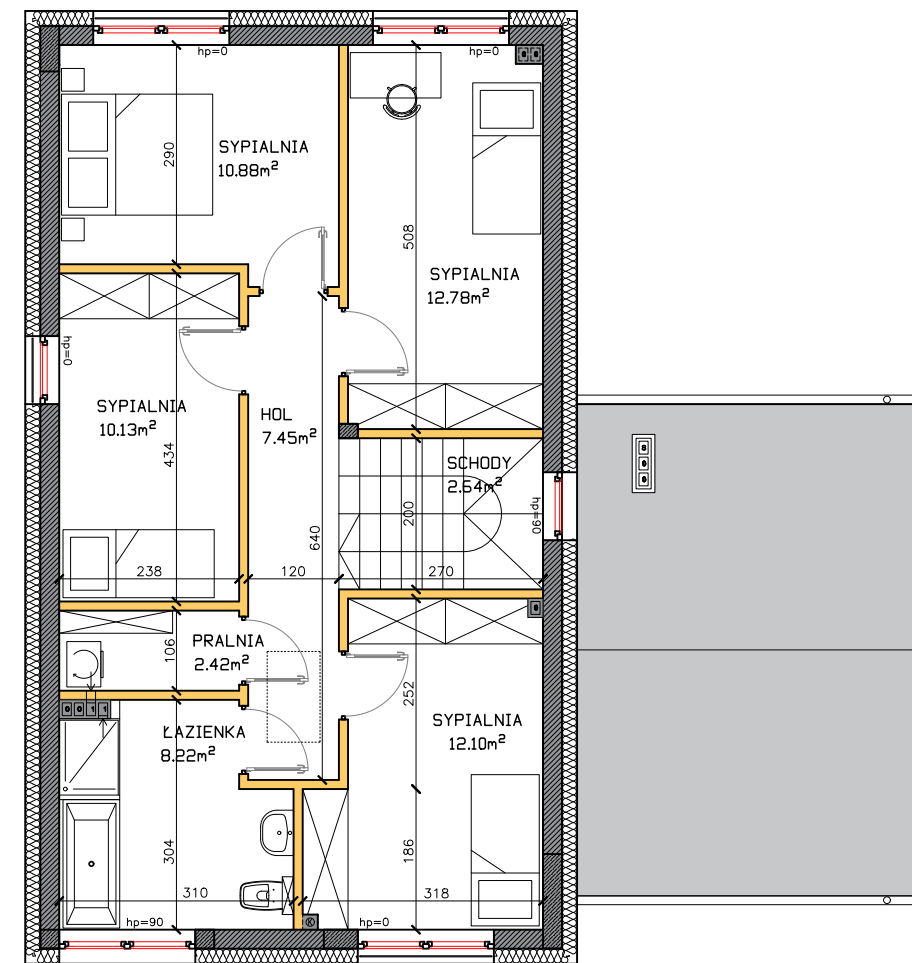


RZUT PARTERU



RZUT PIĘTRA

OSIEDLE SALIX
UL. MAŁOLEĆKA/UL. KRYSZTAŁOWA, IZABELIN
GM. NIEPORĘT

NUMER BUDYNKU: B18
POW. UŻYTKOWA BUDYNKU: 151.08m²
POW. DZIAŁKI: 555m²

SPRZEDAŻ:
TEL.: 693 893 584
E-MAIL: DANIEL@BEEPROJECT.PL
WWW: BEEPROJECT.PL

INWESTOR:
BEE PROJECT SP. Z O.O.
UL. PORY 78
02-757 WARSZAWA

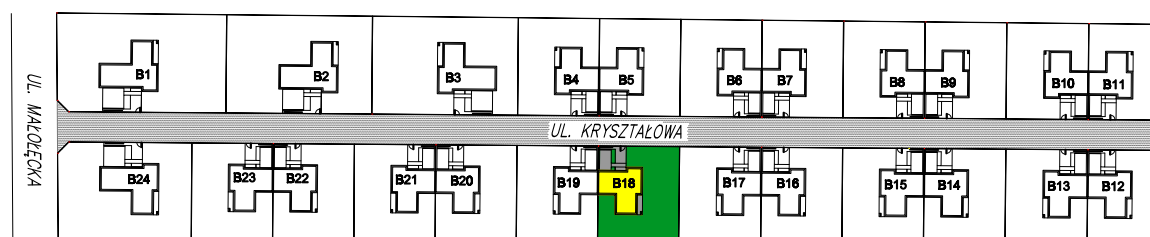
INFORMACJE:

1. WYMIARY POMIESZCZEŃ, LOKALIZACJĘ PRZYBORÓW SANITARNYCH, ROZMIESZCZENIE PUNKTÓW INSTALACYJNYCH I.T.P. PODANO ZGODNIE Z PROJEKTEM BUDOWLANYM. MOGĄ WYSTĄPIĆ NIEWIELKIE RÓŻNICE WYMIARÓW I USYTUOWANIA ELEMENTÓW POWSTAŁE W TRAKCIE REALIZACJI PRAC BUDOWLANYCH. PODANE WYMIARY SĄ WYMIARAMI W ŚWIETLE PRZEGRÓD PIONOWYCH (ŚCIAN) W STANIE SUROWYM.

2. ARANŻACJA PRZEDSTAWIONA NA RZUCIE MA CHARAKTER PRZYKŁADOWY. UMEBLOWANIE NIE STANOWI WYPOSAŻENIA NABYWANEGO LOKALU.

3. POWERZCHNIA UŻYTKOWA JEST OKREŚLONA NA PODSTAWIE ROZPORZĄDZENIA MINISTRA ROZWOJU Z DN. 11.09.2020R. W SPRAWIE SZCZEGÓLOWEGO ZAKRESU I FORMY PROJEKTU BUDOWLANEGO ORAZ ZGODNIE Z ZASADAMI ZAWARTYMI W POLSKIEJ NORMIE PN-ISO 9836:2015, T.J. POWERZCHNIA UŻYTKOWA LOKALU JEST OBLICZANA W METRACH KWADRATOWYCH Z DOKŁADNOŚCIĄ DO DWÓCH MIEJSC PO PRZECINKU. DLA WYMIARÓW LOKALU W STANIE WYKOŃCZONYM, NA POZIOMEJ PODŁOŻY, NIE LICZĄC LISTEW PRZYPODŁOGOWYCH, PROGÓW I.T.P. DO POWERZCHNI UŻYTKOWEJ LOKALU WLICZA SIĘ POWERZCHNIE ELEMENTÓW NADAJĄCYCH SIĘ DO DEMONTAŻU (RURY, KANAŁY), NIE SĄ WLICZANE POWERZCHNIE PRZEKROJU POZIOMEJ ŚCIANEK DZIAŁOWYCH, POWERZCHNIE OTWORÓW NA DRZWI I OKNA ORAZ NISZE W ELEMENTACH ZAMYKAJĄCYCH.




POŁOŻENIE BUDYNKU:



SKALA LINIOWA:



OZNACZENIA PRZEGRÓD PIONOWYCH:

-  ŚCIANY I SKŁUPY NOŚNE ŻELBETOWE
-  ŚCIANY NOŚNE MUROWANE
-  ŚCIANY DZIAŁOWE (CZ. MOŻLIWOŚCIĄ DEMONTAŻU)