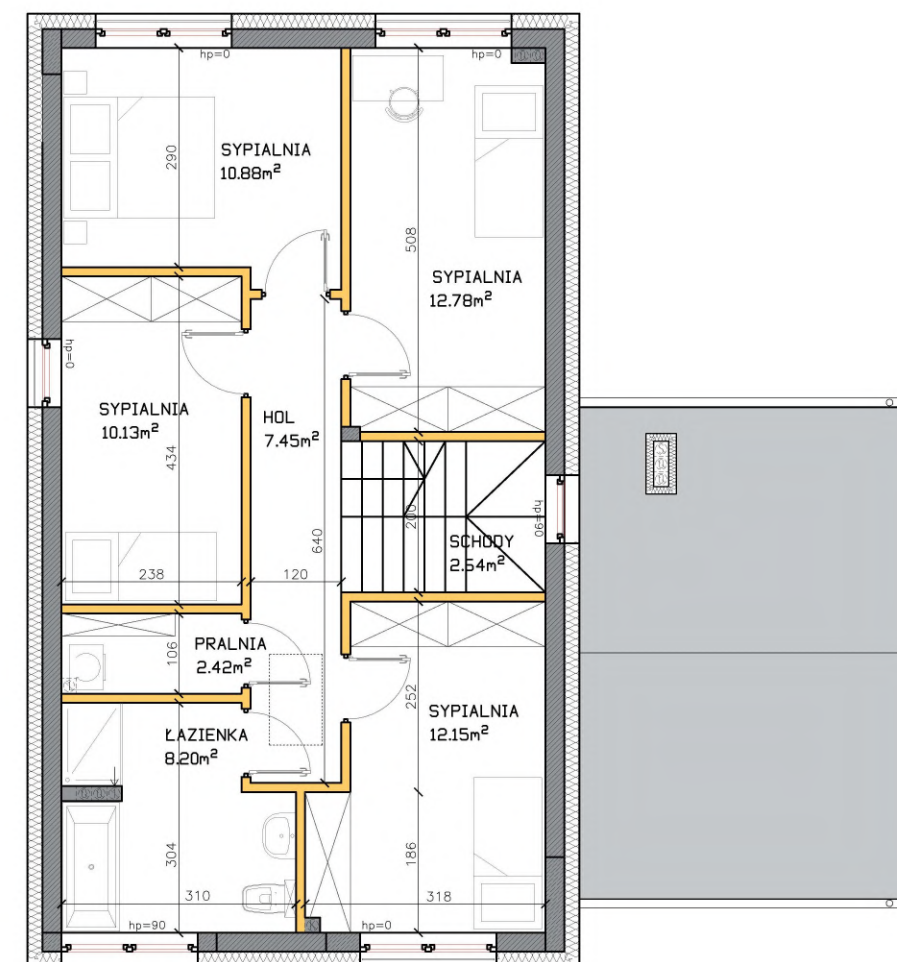


RZUT PARTERU



RZUT PIĘTRA

**OSIEDLE SALIX**  
UL. MAŁOŁĘCKA/UL. KRYSZTAŁOWA, IZABELIN  
GM. NIEPORĘT

**NUMER BUDYNKU:** B4  
**POW. UŻYTKOWA BUDYNKU:** 150.66m<sup>2</sup>  
**POW. DZIAŁKI:** 554m<sup>2</sup>

**SPRZEDAŻ:**  
TEL.: 693 893 584  
E-MAIL: DANIEL@BEEPROJECT.PL  
WWW: BEEPROJECT.PL

**INWESTOR:**  
BEE PROJECT SP. Z O.O.  
UL. PORY 78  
02-757 WARSZAWA

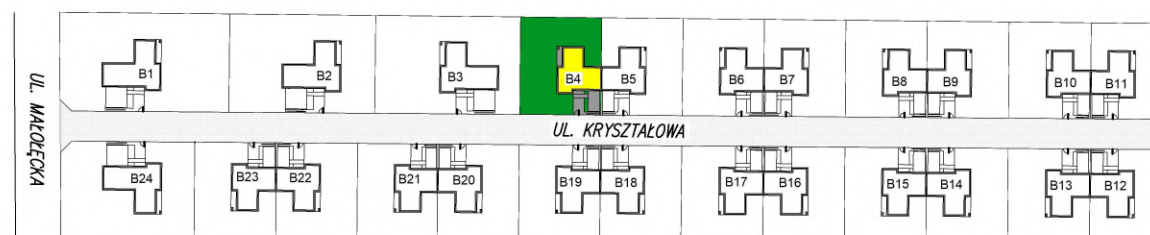
**INFORMACJE:**

1. WYMIARY POMIESZCZEŃ, LOKALIZACJĘ PRZYBORÓW SANITARNYCH, ROZMIESZCZENIE PUNKTÓW INSTALACYJNYCH ITP. PODANO ZGODNIE Z PROJEKTEM BUDOWLANYM. MOGĄ WYSTĄPIĆ NIEWIELKIE RÓŻNICE WYMIARÓW I USYTUOWANIA ELEMENTÓW POWSTAŁE W TRAKCIE REALIZACJI PRAC BUDOWLANYCH. PODANE WYMIARY SĄ WYMIARAMI W ŚWIECLE PRZEGRÓD PIONOWYCH (ŚCIAN) W STANIE SUROWYM.

2. ARANŻACJA PRZEDSTAWIONA NA RZUCIE MA CHARAKTER PRZYKŁADOWY. UMEBLOWANIE NIE STANOWI WYPOSAŻENIA NABYWANEGO LOKALU.

3. POWERZCHNIA UŻYTKOWA JEST OKREŚLONA NA PODSTAWIE ROZPORZĄDZENIA MINISTRA ROZWOJU Z DN. 11.09.2020R. W SPRAWIE SZCZEGÓŁOWEGO ZAKRESU I FORMY PROJEKTU BUDOWLANEGO ORAZ ZGODNIE Z ZASADAMI ZAWARTYMI W POLSKIEJ NORMIE PN-ISO 9836:2015, T.J. POWERZCHNIA UŻYTKOWA LOKALU JEST OBLICZANA W METRACH KWADRATOWYCH Z DOKŁADNOŚCIĄ DO DWÓCH MIEJSC PO PRZECINKU. DLA WYMIARÓW LOKALU W STANIE WYKOŃCZONYM, NA POZIOME PODŁOGI, NIE LICZĄC LISTEW PRZYPODŁOGOWYCH, PROGÓW ITP. DO POWERZCHNI UŻYTKOWEJ LOKALU WŁICZA SIĘ POWERZCHNIE ELEMENTÓW NADAJĄCYCH SIĘ DO DEMONTAŻU (RURY, KANAŁY), NIE SĄ WŁICZANE POWERZCHNIE PRZEKROJU POZIOMEGO ŚCIANEK DZIAŁOWYCH, POWERZCHNIE OTWORÓW NA DRZWI I OKNA ORAZ NISZE W ELEMENTACH ZAMYKAJĄCYCH.




**POŁOŻENIE BUDYNKU:**



**SKALA LINIOWA:**



**OZNACZENIA PRZEGRÓD PIONOWYCH:**

-  ŚCIANY I SŁUPY NOŚNE ŻELBETOWE
-  ŚCIANY NOŚNE MUROWANE
-  ŚCIANY DZIAŁOWE CZ. MOŻLIWOŚCIĄ DEMONTAŻU